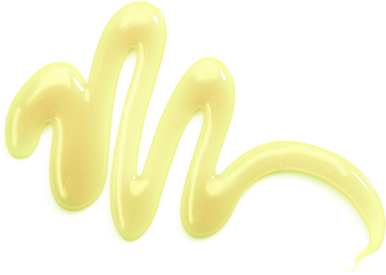




MARTÍN

DESSERT



Code : 2312-08

SAUCE CRÈME ANGLAISE MD

Valeurs Nutritives

Liste d'ingrédients

Informations techniques

Valeur Nutritives / Nutrition Facts

4c. à soupe (60 ml) / 4 tablespoons (60 ml)

Calories 80		% Daily Value*
		% valeur quotidienne*
Lipides / Fat	1 g	1%
Saturés / Saturated	0.5 g	3%
+Trans / Trans	0.1 g	
Glucides / Carbohydrates	15 g	
Fibres / Fibre	2 g	7%
Sucres / Sugars	13 g	13%
Protéine / Protein	2 g	
Cholestérol / Cholesterol	5 mg	
Sodium / Sodium	25 mg	1%
Potassium	0 mg	0%
Calcium	75 mg	6%
Fer / Iron	0 mg	0%

*5% ou moins c'est peu, 15% ou plus c'est beaucoup
*5% or less is a little, 15% or more is a lot

Lait partiellement écrémé, Sucre, Amidon de maïs modifié, Arôme artificiel, Gomme de xanthane.

Contient : Lait
peut contenir : blé, soya, oeuf

Spécifications physiques :

- Hauteur du produit : NA
- Dimension de la portion : NA
- Poids portion : 500 ML - 540 g

Spécifications d'emballage :

- 1,00 portion(s) / boîte
- 8,00 boîte(s) / caisse
- 5,00 KG poids de caisse brut
- 4,56 KG poids de caisse net

Disposition sur une palette :

- 31,00 caisses / rangée
- 6,00 caisses de haut
- 186,00 caisses / palette

Spécifications de décongélation :

Décongeler à 4°C pendant 12 hres environ (portion)
Décongeler à 4°C pendant 24 hres environ (boîte)

Durée de vie du produit :

6 mois au congélateur

Durée de vie après décongélation :

4 jours au réfrigérateur (4°C)

Manipulation :

NE JAMAIS RECONGELER UN PRODUIT UNE FOIS DÉCONGELÉ



Règlementation :

Le processus se conforme aux normes du règlement sur les aliments et drogues du Canada (C.R.C., ch.870) et avec le code du Règlement Fédéral (CFR, titre 21)

Révision 16/09/2024

Version 2