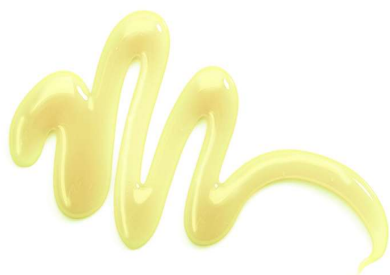




# MARTIN

## DESSERT



Code : 2312-08

SAUCE CRÈME ANGLAISE

### Valeurs Nutritives

#### Nutrition Facts / Valeur Nutritives

1/4 tasse (60 ml) / 1/4 cup (60 ml)

**Calories 80** % Daily Value\*  
% valeur quotidienne\*

**Fat / Lipides** 2 g 3%  
Saturated / Saturés 1 g 5%  
+Trans / Trans 0 g

**Carbohydrates / Glucide** 13 g  
Fibre / Fibres 1 g 4%  
Sugars / Sucres 13 g 13%

**Protein / Protéine** 2 g

**Cholesterol / Cholestérol** 5 mg

**Sodium / Sodium** 25 mg 1%

Potassium 0 mg 0%

Calcium 75 mg 6%

Iron / Fer 0 mg 0%

\*5% ou moins c'est peu, 15% ou plus c'est beaucoup

\*5% or less is a little, 15% or more is a lot

### Liste d'ingrédients

Lait, sucre, carboxyméthylcellulose sodique, arôme naturel et artificiel, monostéarate de sorbitan, polysorbate 60, colorants (tartrazine)

Contient : lait

Peut contenir : Soya

### Informations techniques

#### Spécifications physiques :

- Hauteur du produit : NA
- Dimension de la portion : NA
- Poids portion : 64 g

#### Spécifications d'emballage :

- 1,00 portion(s) / boîte
- 8,00 boîte(s) / caisse
- 4,90 KG poids de caisse brut
- 4,46 KG poids de caisse net

#### Disposition sur une palette :

- 28,00 caisses / rangée
- 6,00 caisses de haut
- 168,00 caisses / palette

#### Spécifications de décongélation :

Décongeler à 4°C pendant 24 hrs environ (portion)  
Décongeler à 4°C pendant 24 hrs environ (boîte)

#### Durée de vie du produit :

10 mois au congélateur

#### Durée de vie après décongélation :

60 jours au réfrigérateur (4°C)

#### Manipulation :

NE JAMAIS RECONGELER UN PRODUIT UNE FOIS DÉCONGELÉ

#### Règlementation :

Le processus se conforme aux normes du règlement sur les aliments et drogues du Canada (C.R.C., ch.870) et avec le code du Règlement Fédéral (CFR, titre 21)



Révision 16/08/2022